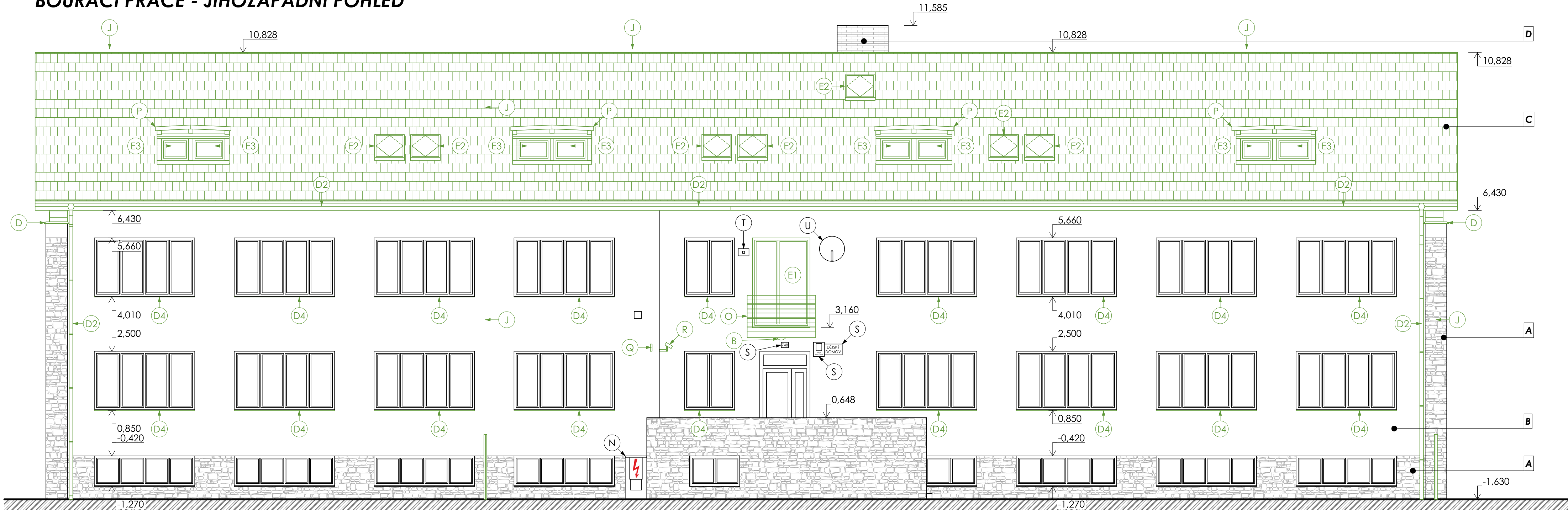


D.1.1.b.13 BOURACÍ PRÁCE - JZ POHLED
M 1:75

BOURACÍ PRÁCE - JIHOZÁPADNÍ POHLED



POPIS

- A DEMONTÁŽ A LIKVIDACE DŘEVĚNÉHO PRKNNÉHO OBLOŽENÍ
B DEMONTÁŽ A LIKVIDACE NÁSTĚNNÉHO OSVĚTLENÍ
C DEMONTÁŽ A LIKVIDACE VZT POTRUBÍ
D DEMONTÁŽ A LIKVIDACE OPLECHOVÁNÍ ŘÍMSY
D1 DEMONTÁŽ A LIKVIDACE OPLECHOVÁNÍ LEMOVÁNÍ KRAJOVÝCH STŘEŠNÍCH TAŠEK
D2 DEMONTÁŽ A LIKVIDACE OKAPŮ, SVODŮ, STŘEŠNÍCH HÁKŮ A OBJÍMEK SVODŮ
D3 DEMONTÁŽ A ZPĚTNÁ MONTÁŽ DĚŠTOVÉHO SVODU S PRODLOUŽENÝMI KOTEVNÍMI OBJÍMKAMI
D4 DEMONTÁŽ A LIKVIDACE PARAPETU
E DEMONTÁŽ A LIKVIDACE OKEN DŘEVĚNÝCH ŠPALETOVÝCH
E1 DEMONTÁŽ A LIKVIDACE OKEN PLASTOVÝCH ZASKLENÝCH DVOJITÝM ZASKLENÍM
E2 DEMONTÁŽ A LIKVIDACE STŘEŠNÍCH OKEN DŘEVĚNÝCH ZASKLENÝCH DVOJITÝM ZASKLENÍM
E3 DEMONTÁŽ A LIKVIDACE OKEN DŘEVĚNÝCH ZASKLENÝCH DVOJITÝM ZASKLENÍM
F DEMONTÁŽ A LIKVIDACE VĚTRACÍ MŘÍŽKY PLASTOVÉ, ROZMĚR 200x200 mm
F1 DEMONTÁŽ A LIKVIDACE VĚTRACÍ MŘÍŽKY PLASTOVÉ, ROZMĚR 350x350 mm
G OSAZENÍ VĚTRACÍ MŘÍŽKY NA STÁVAJÍCÍ POTRUBÍ DN 110
G1 DEMONTÁŽ A LIKVIDACE PLASTOVÉ VĚTRACÍ MŘÍŽKY, PRODLOUŽENÍ VĚTRACÍHO POTRUBÍ D= 110 mm, VČETNĚ OSAZENÍ NOVÉ VĚTRACÍ MŘÍŽKY
H DEMONTÁŽ A ZPĚTNÁ MONTÁŽ ZVONKU
CH DEMONTÁŽ A LIKVIDACE PLASTOVÉ KRYTKY ELEKTRICKÉ ROZVODNÉ KRABÍČKY + PRODLOUŽENÍ A OSAZENÍ NOVÉ PLASTOVÉ KRYTKY
I DEMONTÁŽ A ZPĚTNÁ MONTÁŽ SENZORU ZPĚTNÉHO POHYBU
J DEMONTÁŽ A LIKVIDACE VEDENÍ HROMOSVODU
K DEMONTÁŽ ČIČHAČKY A ZPĚTNÁ MONTÁŽ NA PRODLOUŽENÉ KOTEVNÍ KONZOLY
L DEMONTÁŽ A ZPĚTNÁ MONTÁŽ INFORMAČNÍ SPORTOVNÍ TABULE
M MONTÁŽ PŘEDSAZENÝCH DVÍŘEK PRO ELEKTROROZVADĚČ DO ZATEPLOVACÍCH SYSTÉMŮ
N OBROUŠENÍ STÁVAJÍCÍCH BAREVNÝCH NÁTĚRŮ
O DEMOLICE A LIKVIDACE BALKÓNU, VČETNĚ ZÁBRADLÍ A OPLECHOVÁNÍ
P DEMONTÁŽ VIKÝŘE VČETNĚ OPLECHOVÁNÍ
Q DEMONTÁŽ A LIKVIDACE OCELOVÉ KONZOLY
R DEMONTÁŽ A ZPĚTNÁ MONTÁŽ KAMERY VČETNĚ PRODLOUŽENÍ KONZOLY
S DEMONTÁŽ A ZPĚTNÁ MONTÁŽ INFORMAČNÍCH TABULEK
T DEMONTÁŽ A ZPĚTNÁ MONTÁŽ TALÍŘOVÉHO PŘÍJMAČE BEZTRÁTOVÉHO PŘIPOJENÍ
U DEMONTÁŽ A ZPĚTNÁ MONTÁŽ SATELIT

LEGENDA POVRCHŮ

- A KAMENNÉ REŽNÉ ZDIVO
B BRÍZOLIT
C SKLÁDANÁ KERAMICKÁ TAŠKA
D CIHELNÉ REŽNÉ ZDIVO
E PRKENNÝ OBKLAD
F SILIKONOVÁ TOČENÁ OMÍTKA

LEGENDA ZAKRESLOVÁNÍ

- NOVÉ KONSTRUKCE
BOURANÉ KONSTRUKCE
STÁVAJÍCÍ KONSTRUKCE

Souřadnicový systém : S-Jtsk

Výškový systém : Bpv

- +0,000 je stanovena na úrovni vstupního podlaží

<div>ING. MICHAL ZLATUŠKA ARCH</div> <div>Zerotínova 357 Jaroměřice n. Rok. 675 51 IČO 64336824 DIČ CZ690304566 ČKA 03038 tel. 568441100 603218467 e-mail m.zlatuska@quick.cz</div>			
Zodpovědný projektant: ing. Michal Zlatuška arch		Stupeň PD: DPS	
Číslo autorizace: ČKA 03038		Datum: Červen 2024	
Vypracoval: ing. Patrik Sobotka		CAD: ARCHICAD	
Číslo autorizace: -		Pare: -	
<div>Dětský domov Jemnice - Hlavní pracoviště, ulice Třešňová - úspory energií</div>			
<div>Oddíl: D.1.1 - Architektonicko-stavební řešení</div>			
Investor: Kraj Vysočina, Žižkova 57/1882, 586 01 Jihlava		Měřítko: 1:75	
Místo stavby: Třešňová 748, Jemnice, par. č. 1469/1		Formát: 1 050/297 mm	
Obsah: BOURACÍ PRÁCE - JZ POHLED		Zakázkové číslo: -	
Kraj: Vysočina		Část dokumentace: D.1.1.b.13	
		Zástupce investora: Ing. Jan Kalina	